

PIANO URBANISTICO COMUNALE

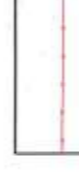




ELABORATO 11
PIANO STRALCIO PER L'ASSETTO IDROGEOLOGICO DEL BACINO DEL SARNO - Carta della Pericolosità e del Rischio di Frana -

SCALA 1:10000

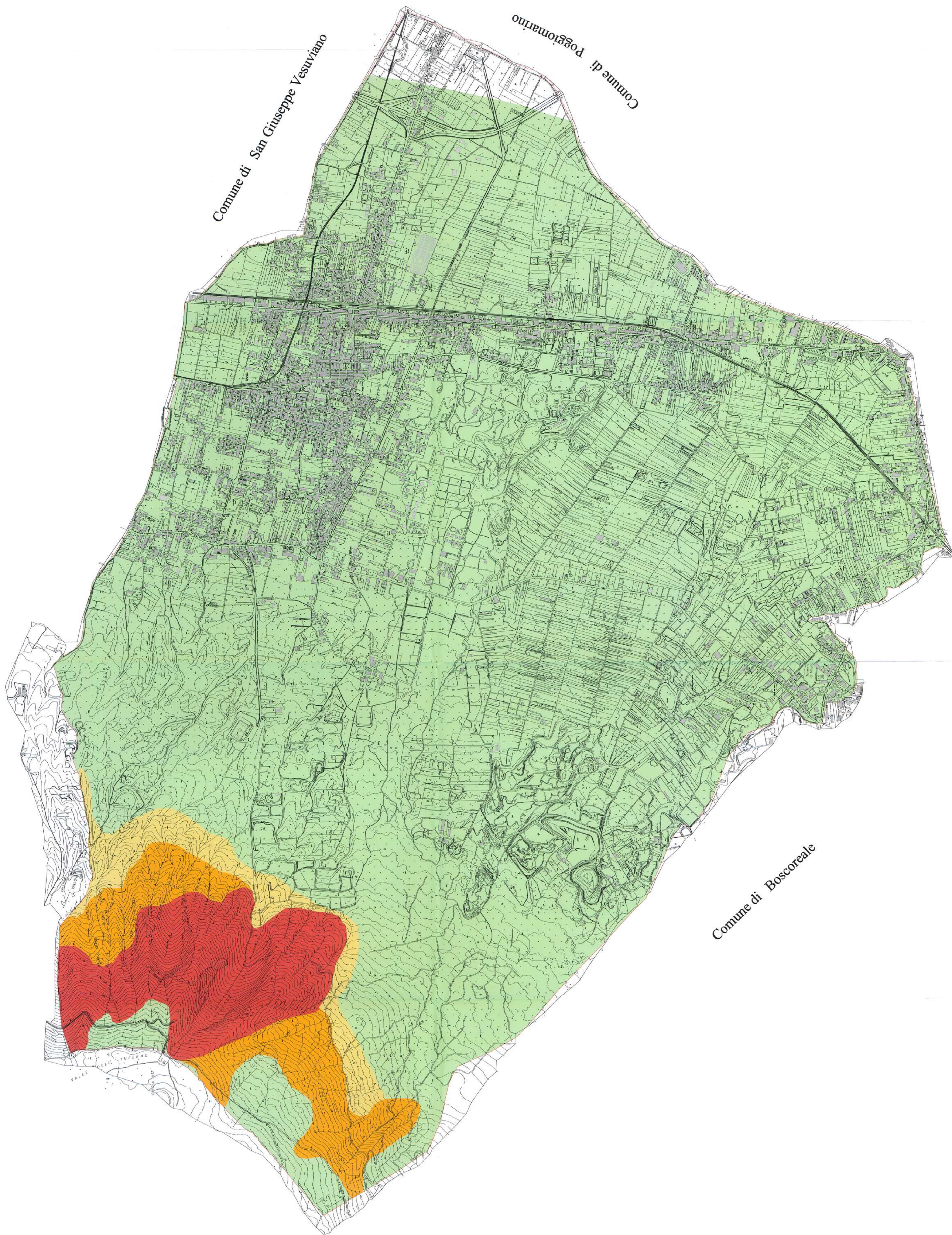
I PROGETTISTI:
PROF. ARCH. LORETO COLOMBO (COORDINATORE)
DOTT. ING. SALVATORE LOSCO
DOTT. ING. ROSARIO MACCARONE
COLLABORATORE PER L'INFORMAZIONE:
DOTT. ARCH. GENNARO ESPOSITO

IL RESPONSABILE DEL SERVIZIO:
DOTT. LUIGI GRAGNANELLO

DATA: DICEMBRE 2008

-  Confine Comunale
-  P1 - Pericolosità bassa o trascurabile
-  P2 - Pericolosità media
-  P3 - Pericolosità elevata
-  P4 - Pericolosità molto elevata

n.b. Per effetto della Pericolosità di Frana come sopra distinta, l'intero territorio comunale presenta il grado di rischio "moderato" (R1).



Comune di San Giuseppe Vesuviano

Comune di Poggioreale

Comune di Boscoreale